

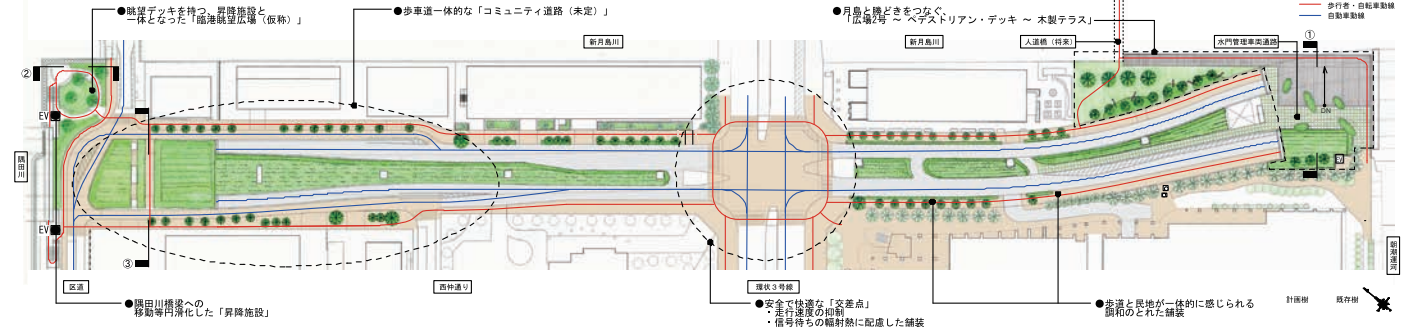
環状2号線勝どき地区

修景計画検討業務

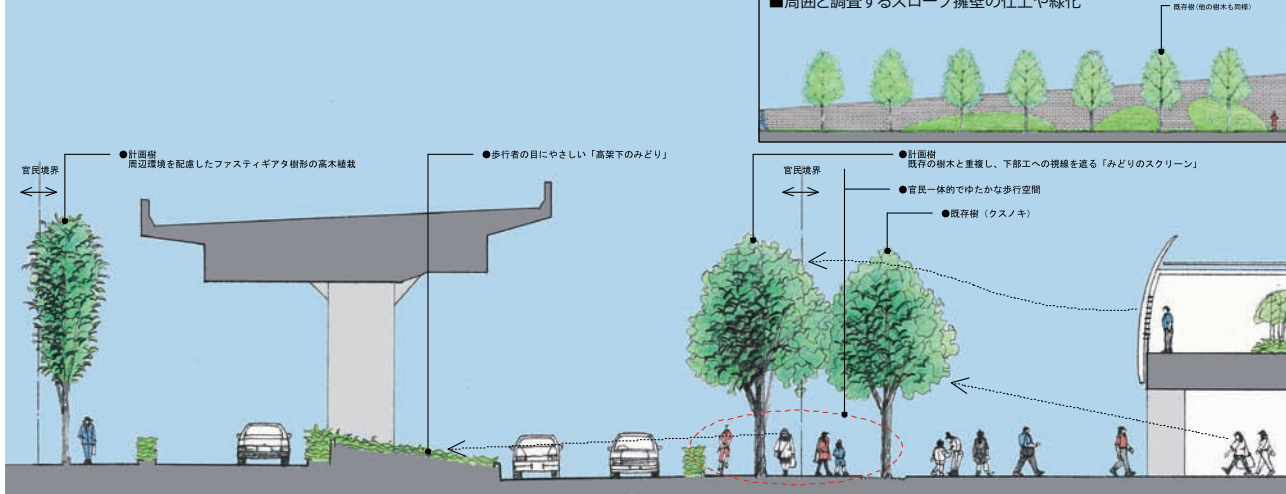
所在地: 東京都中央区
 発注者: 東京都 / 日本シビックコンサルタント(株)
 期間: 2010年
 対象区域: 環状2号線勝どき地区
 業務概要:

- ・街路景観の検討
- ・歩行者空間ネットワークの検討
- ・広場(2箇所)の基本的な考え方
- ・スロープ擁壁の仕上げの検討
- ・主な樹種の検討
- ・照明の基本的な考え方等

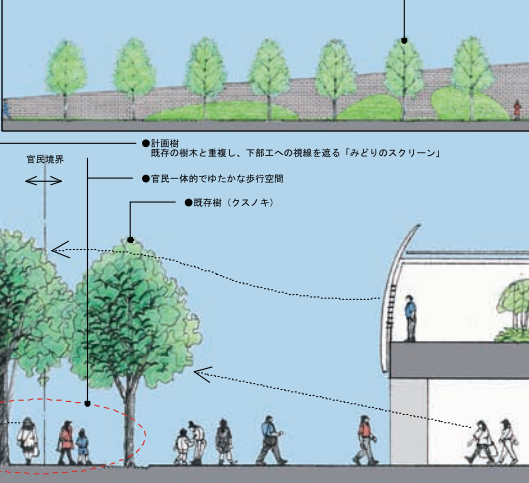
■快適な歩行者空間ネットワーク



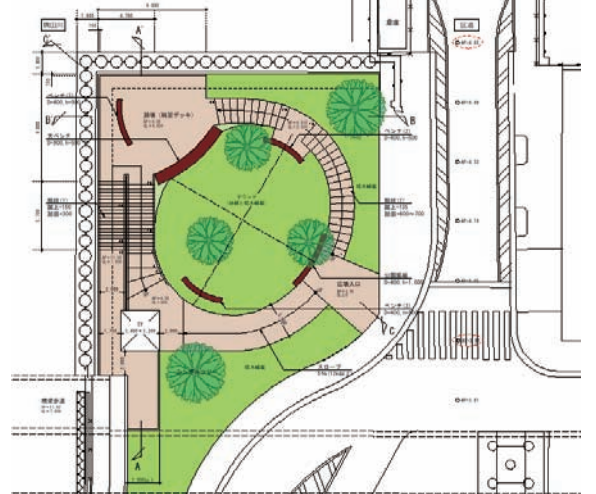
■街区と調和した高品質で緑豊かな街路景観のイメージ



■周囲と調査するスロープ擁壁の仕上げや緑化



■臨港眺望広場(仮称)平面図



■安心・安全で、環境に配慮した、住宅地の夜間照明(街路一般)



■楽しい雰囲気を作り出す多様な照明(臨港眺望広場)



■臨港眺望広場(仮称) ~隅田川橋梁への昇降施設を備えた広場~

